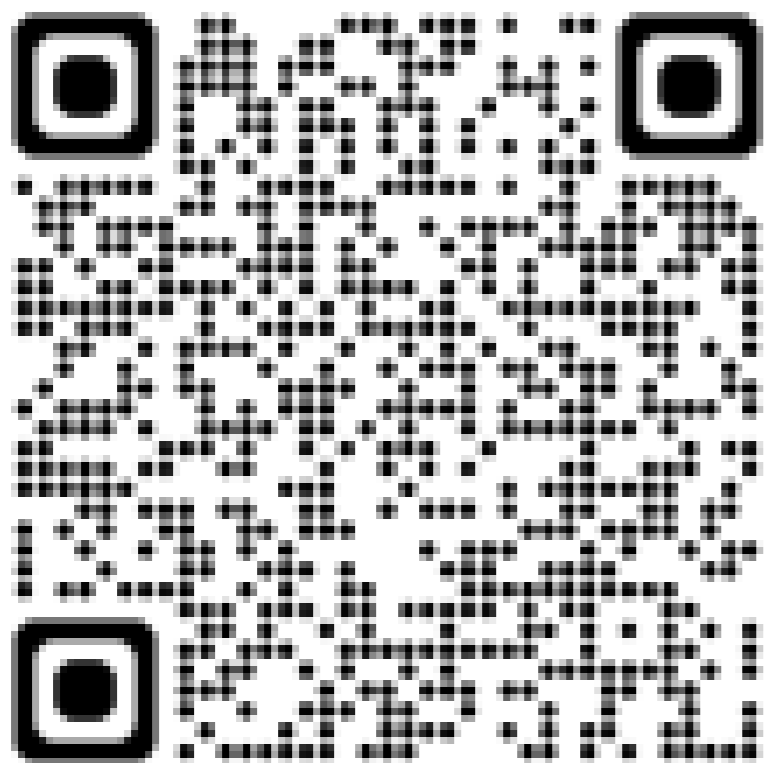


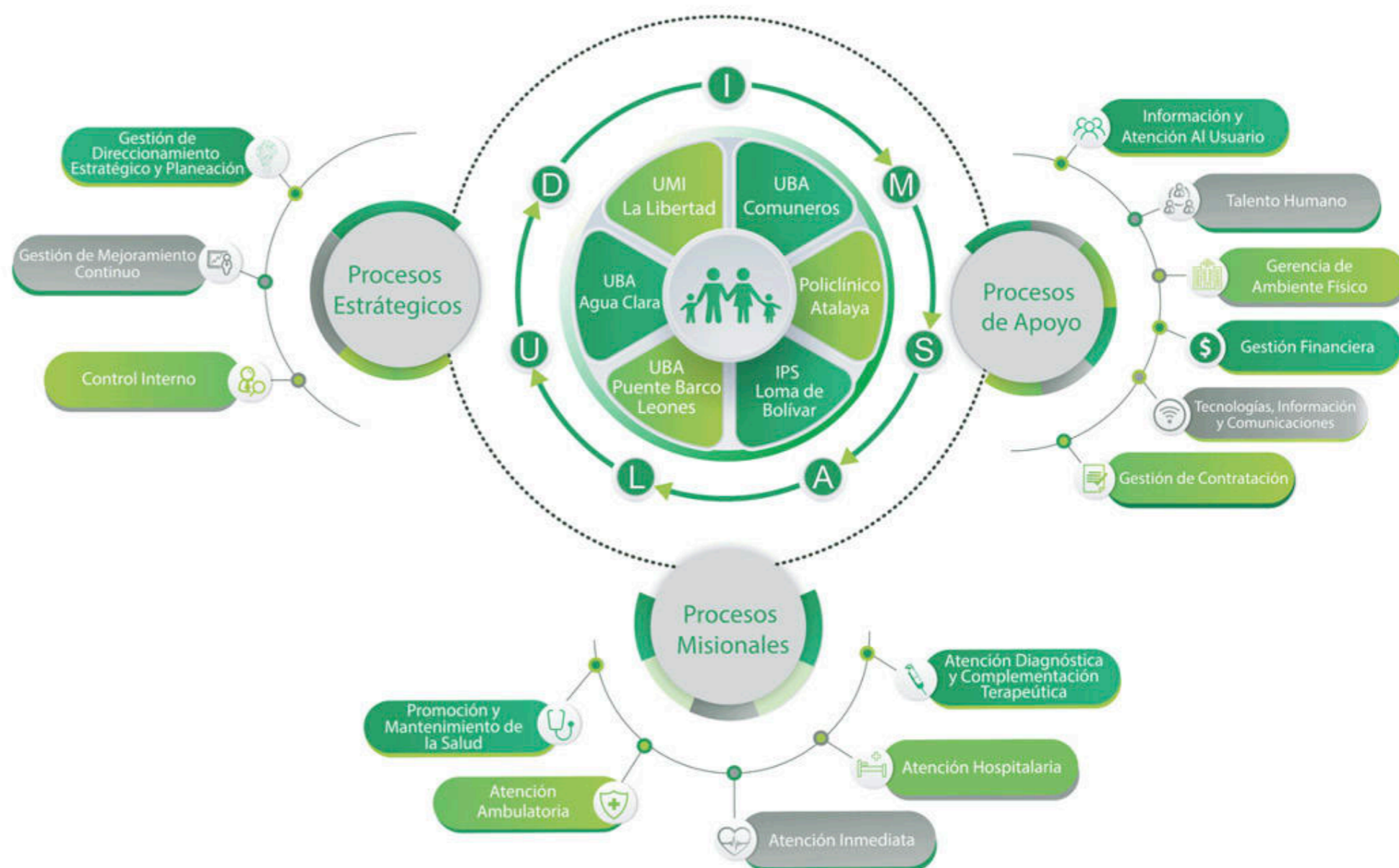
PLANES OPERATIVOS ANUALES (POA)

>> ESCANEA EL QR <<



Imsalud como empresa social del estado en Colombia funciona por procesos, dado que su operación se organiza para cumplir objetivos de salud pública y atención a los usuarios mediante procesos estratégicos, misionales y de apoyo.

Mediante Resolución 413 de 2021, la ESE adoptó la nueva imagen del Mapa de Procesos institucional así:



Quedando conformado por 14 procesos entre estratégicos, misionales y de apoyo.

La ventaja de organizarse por procesos es que se pueden medir, mejorar y garantizar estándares de calidad, según las normas del Sistema Obligatorio de Garantía de Calidad en Salud (SOGCS).

Procesos misionales:

Promoción y mantenimiento de la salud, atención ambulatoria, atención inmediata, atención hospitalaria y atención diagnóstica y complementación terapéutica. **Se enfocan en el flujo de atención al paciente, asegurando continuidad y calidad.**



Procesos de apoyo:

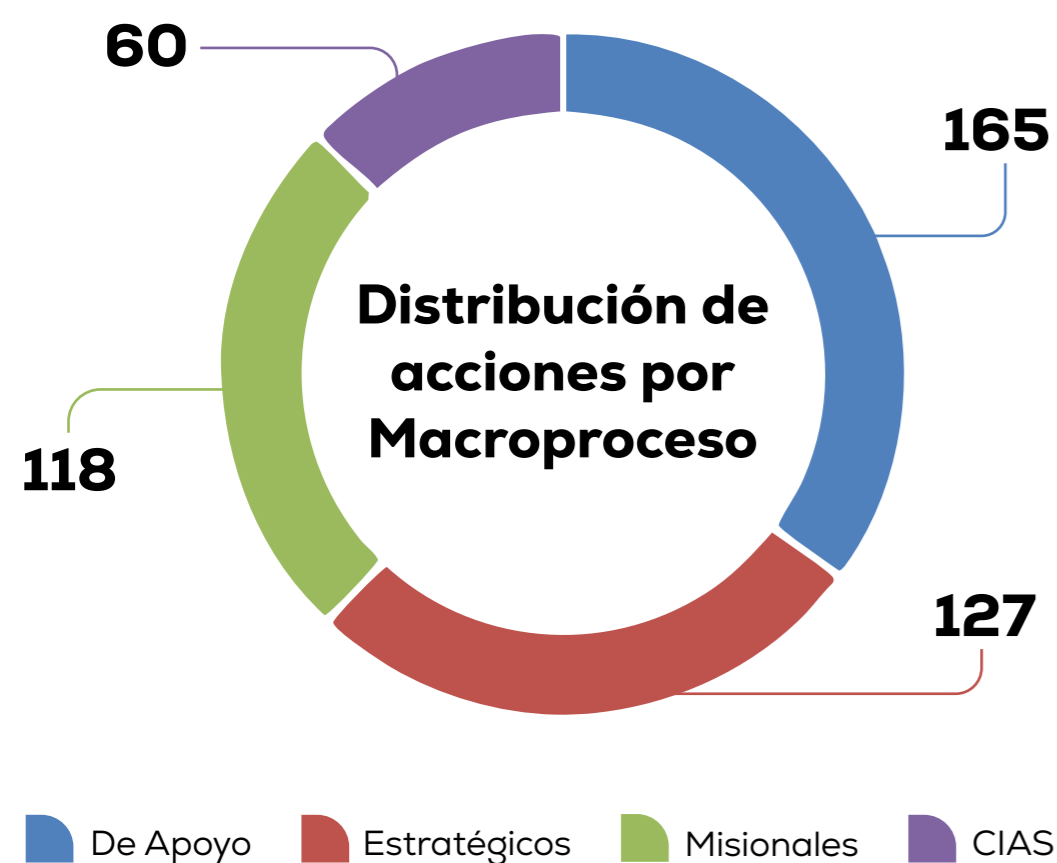
Información y atención al usuario, Talento Humano, gerencia del ambiente físico, Gestión financiera, tecnologías, información y comunicaciones y gerencia de contratación. **Aseguran que los procesos misionales tengan los recursos necesarios.**



Procesos estratégicos:

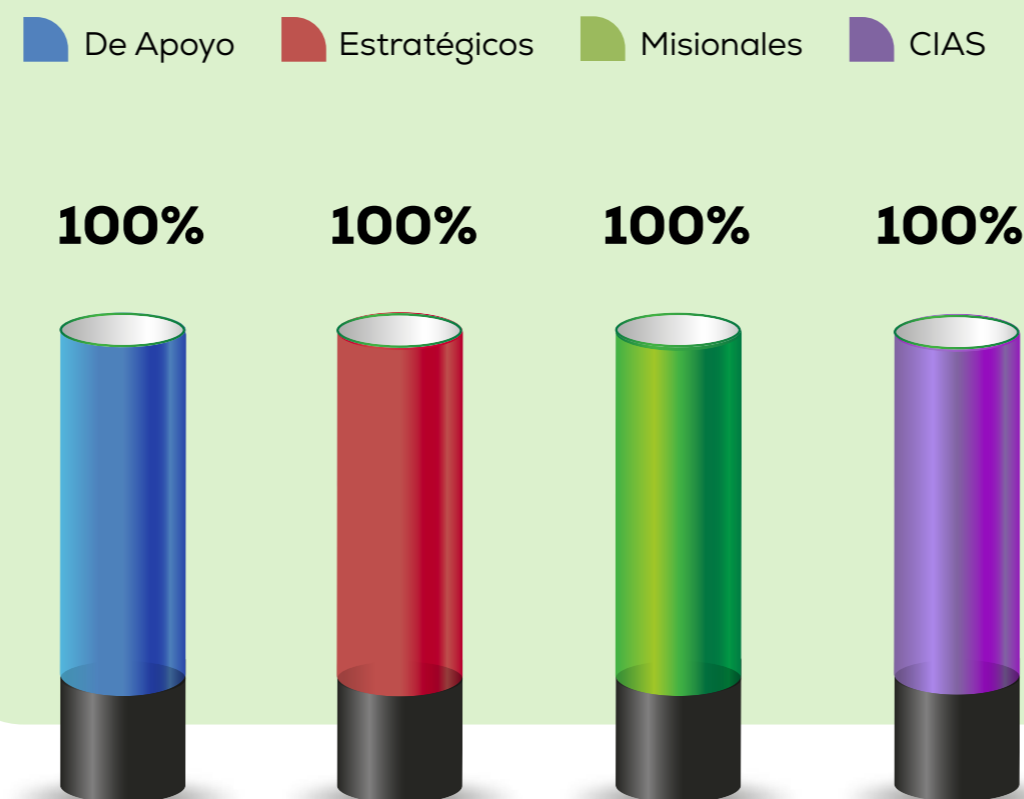
Gestión del Direccionamiento Estratégico, Gestión de Mejoramiento Continuo y Control Interno. **Permiten que la ESE cumpla metas institucionales y normativas del Ministerio de Salud.**

Para ello la ESE de acuerdo con el documento DIE-01-P-02 PROCEDIMIENTO ELABORACIÓN DEL PLAN OPERATIVO ANUAL, genera los Planes Operativos Anuales (POA) por proceso y Centros integrales de atención (CIA), cuyo objetivo es traducir los planes estratégicos y las metas institucionales de la organización en acciones concretas, medibles y programadas para cada vigencia.



En la vigencia 2025 se estableció el POA de la ESE IMSALUD, el cual contó con 470 acciones las cuales mostraron un cumplimiento del 100%.

Cumplimientos POA 2025



Vigencia	Acciones	Cumplimiento
2022	505	98,3%
2023	456	99,2%
2024	419	99,6%
2025	470	100,0%



@IMSALUD



ESE IMSALUD



@ESE_IMSALUD



@ESE IMSALUD



@ESE_IMSALUD